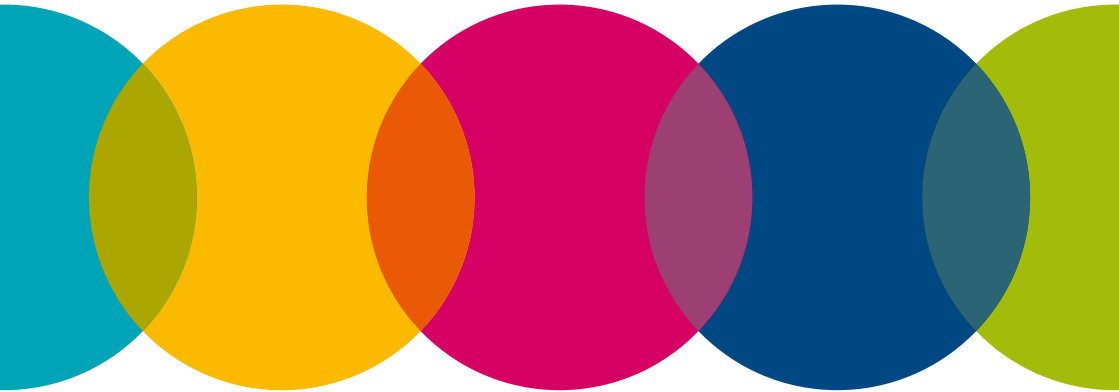


# UNSER LEITBILD



Klinikum am Weissenhof



Anett Rose-Losert,  
Geschäftsführerin  
Klinikum am Weissenhof

Liebe Mitarbeiter\*innen,

unser neu gestaltetes Leitbild spiegelt unser Selbstverständnis als modernes psychiatrisches Klinikum wider und gibt Orientierung in Ihrem Arbeitsalltag.

Die bisherigen Inhalte wurden angepasst und zukunftsweisende Themenbereiche aufgenommen. Die fünf Leitthemen Patient\*innen, Mitarbeiter\*innen, Führen, Heute und Morgen und Nachhaltigkeit zeigen, worauf wir hinarbeiten und achten wollen, um noch besser zu werden - im täglichen Miteinander und für unsere Patient\*innen.

Zusätzlich wurden die Führungsgrundsätze aufgenommen. Sie sind nicht nur unter Führen sondern in weiteren Leitthemen integriert und für alle Führungskräfte verbindlich.

Ich freue mich, das Leitbild auch in den kommenden Jahren als gemeinsamen dynamischen Prozess weiter mit Ihnen zu entwickeln. Dabei wird das Leitbild immer wieder an die sich veränderten Rahmenbedingungen angepasst und dadurch lebendig und praxisnah gehalten.

Füllen wir unser Leitbild gemeinsam mit Leben!

Ihre

A handwritten signature in black ink, appearing to read 'A. Rose-Loose', written in a cursive style.



PATIENT\*  
INNEN



MITARBEITER\*  
INNEN



FÜH





# PATIENT\*INNEN

In den Dialog mit Patient\*innen gehen

-----

Arbeiten auf wissenschaftlich fundierten Grundlagen

-----

Rücksicht auf persönliche Bedürfnisse unserer  
Patient\*innen nehmen

-----

Vor Gewalt und Missbrauch schützen

-----

Im Umgang mit der Erkrankung unterstützen

-----

Sorgfältig zwischen Fürsorgepflicht und  
Selbstbestimmungsrecht abwägen

Wir haben uns zum Ziel gesetzt, unseren Patient\*innen eine individuelle, ganzheitliche und wertschätzende Behandlung anzubieten. Dabei steht die aktive Beziehungsgestaltung und gemeinsame Begleitung im Mittelpunkt unserer Arbeit.

Um eine hochwertige Behandlung zu gewährleisten, legen wir großen Wert auf wissenschaftlich fundiertes Wissen und ethische Grundlagen. Unsere Patient\*innen sind Expert\*innen ihrer eigenen Erkrankung und werden aktiv in alle Behandlungsprozesse und -settings einbezogen.

Wir engagieren uns dafür, vor Missbrauch und Gewalt zu schützen und sorgen für ein sicheres Umfeld in unserem Klinikum. Unsere Patient\*innen sollen sich bei uns gut aufgehoben und unterstützt fühlen, um ihre psychische Gesundheit zu fördern und im eigenverantwortlichen Umgang mit ihrer Erkrankung gestärkt zu werden.





# MITARBEITER\*INNEN

Wertschätzung auf Augenhöhe entgegenbringen

-----

Mitverantwortung übernehmen für gutes Teamklima

-----

Individuelle Fähigkeiten berücksichtigen

-----

Transparent und offen kommunizieren auf allen Ebenen

-----

Lob und Anerkennung fördern

-----

Offene Fehlerkultur leben



Unsere Mitarbeitenden sind wichtig und wir begegnen uns gegenseitig mit Respekt und Wertschätzung und kommunizieren auf Augenhöhe.

Wir sind uns unserer Mitverantwortung für einen reibungslosen Arbeitsablauf und ein gutes Arbeitsklima bewusst. Alle tragen mit ihrer inneren Haltung und ihrem Engagement dazu bei. Dabei sind die individuellen Stärken, Fähigkeiten und Ressourcen jeder Person für den Arbeitserfolg von Bedeutung.

Wir unterstützen das aktive Einbringen von Anregungen und Vorschlägen und schaffen eine offene und transparente Gesprächskultur. Lob und Anerkennung werden gefördert.

Eine offene Fehlerkultur im Umgang miteinander ist wesentlich. Wir lernen aus unseren Fehlern und verbessern uns stetig, damit Patient\*innen eine bestmögliche Behandlung erhalten können.

Um eine hohe Motivation und Arbeitszufriedenheit zu gewährleisten, schaffen wir ein Arbeitsumfeld, in dem sich Mitarbeitende sicher und unterstützt fühlen.





# FÜHREN

Leitbild leben und Vorbild sein

-----

Kollegialen Führungsstil praktizieren

-----

Chancengleichheit und Vielfalt gewährleisten

-----

Inklusion und barrierefreies Arbeitsumfeld  
unterstützen

-----

Motivation und Arbeitszufriedenheit fördern

-----

Entscheidungsspielräume schaffen

**F**ührungskräfte sind Vorbild und übernehmen Verantwortung in einem kollegialen Führungsstil, der auf Vertrauen und Wertschätzung basiert. Zudem sorgen sie dafür, dass Vorgaben und Entscheidungen für alle Beschäftigten verständlich und handlungsleitend sind.

Wir legen Wert auf offene Kommunikation, auch in schwierigen Situationen stehen wir als Gesprächsperson zur Verfügung. Betriebliche Gesundheitsförderung und unterstützende Maßnahmen beim Umgang mit belastenden Ereignissen haben hohe Priorität.

Partizipation und Beteiligte in Prozesse rechtzeitig einzubeziehen, hat für uns hohe Bedeutung, Transparenz auf sämtlichen Ebenen wird dadurch gewährleistet. Unsere Kultur zeichnet sich durch gegenseitige Unterstützung aus, bei der der Erfolg und die Entwicklung unserer Kolleg\*innen im Fokus stehen.

Wir achten auf Chancengleichheit und Gleichstellung der Geschlechter und leben Vielfalt in unseren Entscheidungsprozessen sowie im täglichen Miteinander. Diversität und kulturelle Vielfalt sind ebenso willkommen. Inklusion und ein barrierefreies Arbeitsumfeld sind uns wichtig und wir berücksichtigen die Lebensphasen aller Beschäftigten im Rahmen unseres Versorgungsauftrages.

Unser Ziel ist es, die Beschäftigten zu fördern und individuelle Entwicklungsmöglichkeiten zu schaffen.

Wir sorgen für Entscheidungsspielräume in den jeweiligen Tätigkeitsbereichen und schaffen eine gute Arbeitsatmosphäre.





# HEUTE UND MORGEN

Kontinuierlich verbessern und Fortschritt messen

-----

Wissen generieren und Maßstäbe selbst setzen

-----

Moderne, wissenschaftliche Erkenntnisse anwenden

-----


Durch Fort- und Weiterbildung fördern

-----

Wirtschaftlichkeit und Angebot in Einklang  
mit Patient\*innenorientierung bringen

-----

Psychische Erkrankungen ins Blickfeld der  
Öffentlichkeit rücken



**W**ir gestalten und entwickeln Behandlungskonzepte auf Grundlage der aktuellen wissenschaftlichen Standards, um unseren Patient\*innen die bestmögliche Versorgung zu bieten. Wir nehmen unsere Zukunft selbst in die Hand, schaffen Wissen und setzen Maßstäbe. Dabei legen wir Ziele fest und nutzen Kennzahlen und Indikatoren, um unseren Fortschritt zu messen und uns kontinuierlich zu verbessern.

Bei Vorgaben achten wir darauf, dass sie umsetzbar sind und bringen Wirtschaftlichkeit, Wettbewerb und Angebot in Einklang mit Patient\*innenorientierung und dem Gemeinwohl.

Die Fähigkeiten unserer Mitarbeitenden fördern wir durch vielfältige Fort- und Weiterbildungen und unterstützen den Erfahrungsaustausch sowie die Kooperation mit unseren Partnern.

Ein besonderes Anliegen ist es uns, psychisch kranke Menschen und ihre Erkrankungen ins Blickfeld der Gesellschaft und der Öffentlichkeit zu rücken. Wir informieren, klären auf, vermitteln Wissen und schaffen Verständnis, um Integration statt Separation zu gewährleisten.

Der partnerschaftliche Dialog mit allen unseren Anspruchsgruppen ist uns ebenfalls sehr wichtig.



# NACHHALTIGKEIT

Ökologische, ökonomische und soziale  
Verantwortung übernehmen

-----

Nachhaltige Prozesse und Strukturen etablieren

-----

Für Umwelt- und Nachhaltigkeitsthemen sensibilisieren

-----

Sämtliche Ressourcen sinnvoll nutzen

-----

Einbringen von Ideen und Vorschlägen fördern

-----

Eigenes Verhalten reflektieren  
und ggf. anpassen



**A**ls zukunftsorientiertes Unternehmen tragen wir als einer der größten Arbeitgeber in der Region eine ökologische, ökonomische und soziale Verantwortung. Wir achten sorgfältig darauf, unsere Ressourcen sinnvoll einzusetzen und nachhaltige Prozesse und Strukturen zu etablieren, um die Natur zu entlasten und zu erhalten. Hierzu zählen beispielsweise die effiziente Nutzung von vorhandenen Raumressourcen, die energieeffiziente Umsetzung von Bauprojekten oder ökonomische Materialwirtschaft und ein umweltfreundliches Abfallmanagement. Wir verpflichten uns, die Umwelt sowohl für die heutige Generation als auch für zukünftige Generationen zu schützen.

Wir regen alle unsere Mitarbeitenden an, ihr eigenes Verhalten zu reflektieren und Veränderungen vorzunehmen, um den ökologischen Fußabdruck zu reduzieren. Wir möchten als Unternehmen durch Wissensvermittlung und Aufklärung das Bewusstsein für Umwelt- und Klimaschutz stärken und Orientierung geben. Auch durch das aktive Einbringen von Ideen und Verbesserungsvorschlägen unserer Mitarbeiter\*innen möchten wir neue Projekte in diesem Bereich initiieren und umsetzen.

[www.klinikum-weissenhof.de](http://www.klinikum-weissenhof.de)



Klinikum am Weissenhof